

Questions fréquentes

Est-ce gratuit ?

Oui, les actions sont mises en place par l'Embarcadère avec l'aide de l'état.

Je peux venir avec mon/mes appareils ?

*Oui, la majorité des ateliers, le permet.
Attention, les appareils Apple ne sont pas étudiés.*

Le CoNum se déplace-t-il ?

Oui, sur les 15 communes de la CCVSC. Mais, il n'y a pas de permanences sur Genouilleux, Guéreins et Montceaux.

Je peux venir quand je veux sur les permanences ?

Non, il faut prendre RDV auprès du CoNum.

Je ne suis pas de la CCVSC, puis-je venir quand-même ?

Oui, si vous habitez dans les communes limitrophes de la CCVSC.

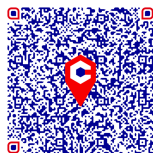
Pourquoi le CoNum me demande mes coordonnées ?

*Pour pouvoir vous contacter, vous avertir des prochaines actions et pour des statistiques (au niveau national et local). **Les renseignements ne seront ni cédés, ni vendus à des tiers.***

Nous sommes ouverts à tous projets citoyens !

Vous pouvez venir nous solliciter, l'Embarcadère ou le CoNum, pour nous faire part de vos demandes et projets sur le numérique, et pas que...

Pré-inscriptions :
numerique@csmjcembarcadere.fr
06-49-47-63-62



Les actions du Conseiller Numérique



Gratuit et ouvert à tous
SUR INSCRIPTION ET RDV
UNIQUEMENT



Matériels non étudiés:
Tous les produits de la marque Apple.



Thoissey

à la CS MJC l'Embarcadère - Thoissey

Garnerans

Tous les 1ers mercredis du mois
De 9 h à 12 h à la mairie

Illiat

Tous les 2èmes jeudis du mois
De 16 h 30 à 19 h à la mairie

Saint-Didier-sur-Chalaronne

Les 2èmes et 4èmes mercredis du mois
De 9 h à 12 h à la mairie

Saint-Étienne-sur-Chalaronne

Tous les 1ers vendredis du mois
De 9h à 12 h à la mairie

Mogneneins

Tous les 1ers vendredis du mois
De 14 h à 17 h à la mairie

Peyzieux-sur-Saône

Tous les 1ers lundis du mois
De 09 h à 12 h à la mairie

Montmerle-sur-Saône

Tous les mercredis - De 14 h à 17 h
à la maison France Services

Lurcy

Tous les 2èmes vendredis du mois
De 14 h à 17 h à la mairie

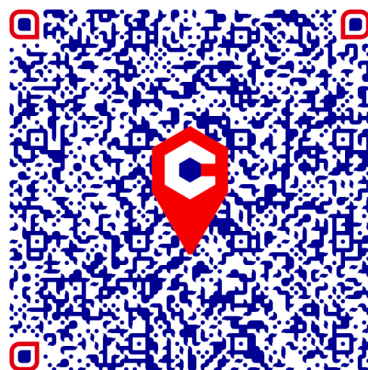
Chaleins

Tous les 3èmes vendredis du mois
De 14 h à 17 h à la mairie

Messimy-sur-Saône

Tous les 4èmes vendredis du mois
De 13 h 30 à 16 h à la mairie

Permanences
du Conseiller
numérique
sur la CCVSC
Uniquement
sur RDV !!



Pré-inscriptions :
numerique@csmjcembarcadere.fr
06-49-47-63-62



Word

Améliorer vos
connaissances et
compétences sur
Word (☑ ou ☒),
et être capable de
maîtriser, afin
d'être autonome
sur ce traitement
de texte.

Initiation découverte

6 ateliers de 1h30

1' Embarcadère

centre social-MJC

L'Embarcadère - Centre Social -
Maison des Jeunes et de la Culture
2 rue de la grande Mademoiselle
01140 THOISSEY
04 74 04 02 57
accueil@csmjcembarcadere.fr

Heures d'ouverture
du secrétariat :

Du lundi au jeudi :
de 9 H à 18 H
Le vendredi :
de 9 H à 12 H 30



Heures des permanences :
Les lundis et les jeudis : de 9 H à 11 H
Sur rendez-vous :
07-84-70-05-13
familles@csmjcembarcadere.fr

Heures des permanences :
Les lundis et jeudis :
de 9 H à 12 H, de 14 h à 17 H
les vendredis : de 9 H à 12 H

Sur rendez-vous :
06-49-47-63-62
numerique@csmjcembarcadere.fr



CONSEILLER
NUMÉRIQUE

France services

France services Val de Saône Centre
2 rue de Lyon
01090 MONTMERLE-SUR-SAONE
09 74 36 65 35
franceservices@ccvsc01.org

**Vous pouvez rencontrer une
conseillère France services,
sans rendez-vous, aux
horaires suivants:**

Lundi : 14h - 18h
Mardi : 9h - 12h et 14h - 17h
Mercredi : 9h - 12h et 14h - 17h
Jeudi : 9h - 13h
Vendredi : 14h - 18h

Ateliers à thème

Durée des ateliers :
maximun 1h30



Mairie de THOISSEY
04-74-04-04-25 mairie@thoissey.fr



Mairie de GARNERANS
04-74-04-05-56 mairie@garnerans.com



Mairie d'ILLIAT
04-74-04-05-56 secretariat@illiat.fr

Mairie de SAINT-DIDIER-SUR-CHALARONNE
04-74-04-05-56 accueil@st-didier-chalaronne.org



Mairie de SAINT-ÉTIENNE-SUR-CHALARONNE
04-74-04-05-56 mairie@ste01.fr



Mairie de MOGNENEINS
04-74-04-05-56 secretariat@mogneneins.com



Mairie de PEYZIEUX-SUR-SAÔNE
04-74-04-05-56 mairie@peyzieux.fr

Mairie de GENOILLEUX
04-74-04-05-56 mairie@genouilleux.fr



Mairie de GUÉREINS
04-74-04-05-56 mairie-guereins@outlook.fr

04-74-04-05-56

Mairie de MONTCEAUX
secretariat@mairie-montceaux.fr



Mairie de MONTMERLE-SUR-SAÔNE
04-74-04-05-56 contact@mairie-montmerle.fr

Mairie de LURCY
04-74-04-05-56 mairie.lurcy@wanadoo.fr



Mairie de FRANCHELEINS
04-74-04-05-56 contact@francheleins.fr

Mairie de CHALEINS
04-74-04-05-56 accueil@chaleins.fr



Mairie de MESSIMY-SUR-SAÔNE
04-74-04-05-56 mairie.messimysursaone@orange.fr

COMMUNAUTÉ de COMMUNE VAL de SAÔNE CENTRE
04-74-04-05-56 accueil@ccvsc01.org



Les dossiers personnels



Savoir gérer, personnaliser et protéger vos dossiers sous Windows. Mettre l'accent sur la sauvegarde et la synchronisation des fichiers.

Matériels recommandés: - **Stylo et feuille.**

Les arnaques



Vous sensibiliser aux différentes formes d'arnaques en ligne et vous fournir les outils nécessaires pour les identifier et les éviter.

Matériels recommandés: - **Stylo et feuille.**

-  : Smartphone
-  : Tablette
-  : PC portable

Si vous avez besoin d'aide ou de conseils, n'hésitez pas à me contacter par Mail ou SMS
numerique@csmjcembarcadere.fr
06-49-47-63-62

La désinformation

Savoir identifier les fausses informations, les repérer et ne pas les diffuser.



Matériels recommandés: - **Stylo et feuille.**

Les mots de passe

Vous sensibiliser à la complexité des mots de passe, savoir comment les gérer via un coffre-fort.

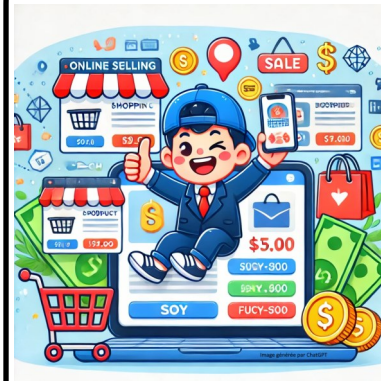


Matériels recommandés : - **Stylo et feuille.**



Vendre en ligne

Connaître et accéder aux plateformes en ligne pour faire de la vente de particulier à particulier.



Matériels recommandés : - **Stylo et feuille.**



Transfert de photos

Savoir transférer vos photos de votre Android vers un PC, pour libérer de l'espace, sauvegarder vos souvenirs ou encore les partager facilement.



Matériels recommandés : - **Stylo et feuille.**



Le covoiturage

Savoir utiliser et connaître les principales plateformes de covoiturage pour une expérience réussie.



Matériels recommandés : - **Stylo et feuille.**



Couper-copier-coller

Comprendre les concepts de couper, copier, coller et glisser-déplacer.



Matériels recommandés : - **Stylo et feuille.**



Smartphones

Savoir accéder à une application tout en étant en communication téléphonique, en même temps, sans raccrocher.



Matériels recommandés : - **Stylo et feuille.**



RDV santé

Connaitre les divers sites de prise de rendez-vous médicaux en ligne.



Matériels recommandés : - **Stylo et feuille.**



Libérer de la mémoire

Savoir libérer de l'espace de stockage pour éviter la saturation de votre smartphone.



Matériels recommandés : - **Stylo et feuille.**



Écrans & contrôle parental



Vous sensibiliser aux bonnes pratiques face à la surexposition des écrans et savoir configurer et utiliser les outils de contrôle parental sur différents appareils.

Matériels recommandés : - **Stylo et feuille.**



Vilocalis

Découvrir Vilocalis pour trouver des services, professionnels, commerçants ou événements locaux proches de chez soi.



Matériels recommandés : - **Stylo et feuille.**



Les Spams

Savoir comment bloquer, signaler les SMS ou appels téléphoniques non sollicités.



Matériels recommandés : - **Stylo et feuille.**



Paieement en ligne

Comprendre les différents types de paiement en ligne et les sécuriser.



Matériels recommandés : - **Stylo et feuille.**



France Connect

Savoir se connecter aux sites et services publics avec un seul identifiant, sans avoir à créer de nouveaux comptes, via France Connect.



Matériels recommandés : - **Stylo et feuille.**



internet

Savoir comment naviguer sur internet et apprendre à utiliser les moteurs de recherche.
Savoir se protéger lors de la navigation (sécurité et vie privée).



Matériels recommandés : - **Stylo et feuille.**



Préparer ses vacances

Savoir utiliser divers outils en ligne pour organiser ses vacances, depuis la recherche de destination jusqu'à la gestion de son budget.



Matériels recommandés : - **Stylo et feuille.**



Traitement de texte

Découvrir les bases du traitement de texte (Word, Writer, Docs, ...)



Matériels recommandés : - **Stylo et feuille.**



WhatsApp



Savoir envoyer des messages, passer des appels et gérer des groupes sur l'application WhatsApp.

Matériels   
recommandés : - **Stylo et feuille.**

La visioconférence

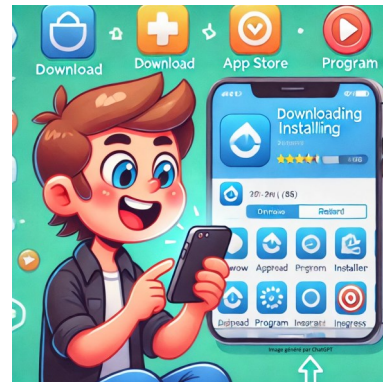


Savoir suivre une visioconférence avec les outils tels que Zoom, WhatsApp, Google Meet ou Skype pour rester en contact avec ses proches.

Matériels   
recommandés : - **Stylo et feuille.**

Les applications

Savoir trouver, installer des applications gratuites et connaître les bonnes pratiques pour télécharger en toute sécurité



Matériels   
recommandés : - **Stylo et feuille.**

Les mails

Savoir comment utiliser les applications de messagerie pour envoyer, recevoir et organiser ses emails?



Matériels   
recommandés : - **Stylo et feuille.**